

Características Técnicas

Cañería de impulsión bridado Hagulit®



Descripción del producto:

Cañería de impulsión de acero bajo norma DIN 4927, se conecta por medio de bridas bajo norma DIN 2633 en ambos extremos y dos canales para paso de cables

Propiedades:

- Material: acero con recubrimiento Hagulit®
- Tipo de Conexión: bridas
- Largo de tiras: 1 a 5 metros
- Rango de presión: PN16

Ventajas del producto:

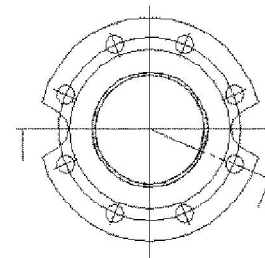
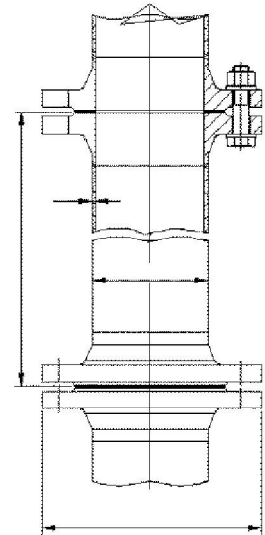
- confiabilidad

Versiones:

Diámetro Nominal (DN)	Espesor de pared (mm)	Ø Exterior cañería (mm)	Ø Exterior max. Brida (mm)	Ø centro de perforación esparrago (mm)
50	2.3	60.3	165	125
65	2.6	76.1	185	145
80	2.9	88.9	200	160
100	3.2	114.3	220	180
125	4.6	139.7	250	210
150	4.0	168.3	285	240
200	4.5	219.1	340	295
250	5.0	273.0	405	355

Peso (Kg):

Diámetro Nominal (DN)	1.0 m	2.0 m	3.0 m	4.0 m	5.0 m
50	8.7	12.3	15.9	19.5	23.2
65	10.7	15.3	20.0	24.6	29.2
80	13.9	20.3	26.8	33.2	39.7
100	18.1	27.0	35.9	44.8	53.7
125	24.9	37.1	49.4	61.7	74.0
150	31.9	48.3	64.7	81.1	97.5
200	48.8	75.6	102.4	129.2	156.0
250	64.7	98.2	131.7	165.2	198.7



GWE TUBOMIN S.A.
 Los Arrayanes 450 – Colina.
 Santiago – Chile.
 Teléfono +56 2 27387294
 Fax +56 2 27387310

